



HVAC

VALVOLE PER IMPIANTI
DI RISCALDAMENTO,
VENTILAZIONE
E CONDIZIONAMENTO

LISTINO 01/19
IVA esclusa



TRE EFFE



42 bar*
pressione
max

VS2VOL-910

Valvola con attacchi F-F, maniglia a leva, passaggio integrale. Sfera Dado

Corpo: ottone UNI EN 12165 CW617N nichelato.

Caratteristiche:

Asta di comando con doppio O-Ring di tenuta.

Dado con rivestimento anticorrosione.

Sigillo di garanzia ed ologramma.

Maniglia a leva in acciaio con trattamento anticorrosione e rivestimento in PVC di colore rosso.

Codice	Ø	€
VS2VOL-910-12	1/2"	4,90
VS2VOL-910-34	3/4"	7,75
VS2VOL-910-1	1"	12,50
VS2VOL-910-114	1 1/4"	17,50
VS2VOL-910-112	1 1/2"	27,50
VS2VOL-910-2	2"	43,25
VS2VOL-910-212	2 1/2"	107,25
VS2VOL-910-3	3"	139,75

+185 °C a 10,5 bar

max temperatura di esercizio



acqua



riscaldamento

* Pressione massima di esercizio a 20 °C con acqua e gas non pericolosi

3/8" - 1/2" - 3/4" 42 bar

1" - 1 1/4" - 1 1/2" - 2" 35 bar

2 1/2" - 3" - 4" 28 bar



**BREVETTO
SFERA DADO**



16 bar

pressione max

-10 / +110 °C

max temperatura di esercizio



acqua



riscaldamento

3F-BL101

Valvola a farfalla LUG

Corpo: Ghisa sferoidale EN-GJS-500.

Disco: Ghisa sferoidale EN-GJS-500.

Manicotto: Gomma EPDM.

Perni: Acciaio Inox 416 SS.

Comando: Leva DN 40 - 200.

Riduttore e volantino per DN 250 - 400.

Scartamento: per flange ISO PN 10/16.

Protezione: Vernice epossidica RAL5005 spessore 250 micron.

Codice	PN	DN	Peso (kg)	€
3F-BL101-16-050	16	50	4,4	37,11
3F-BL101-16-065	16	65	4,9	43,73
3F-BL101-16-080	16	80	5,6	47,71
3F-BL101-16-100	16	100	9,9	76,86
3F-BL101-16-125	16	125	11,9	98,07
3F-BL101-16-150	16	150	15,1	132,53
3F-BL101-16-200	16	200	19,6	172,28
3F-BL101-10-200	10	200	19,6	172,28



16 bar

pressione max

-10 / +110 °C

max temperatura di esercizio



acqua



riscaldamento

3F-BW101

Valvola a farfalla WAFER

Corpo: Ghisa sferoidale EN-GJS-500.

Disco: Ghisa sferoidale EN-GJS-500.

Manicotto: Gomma EPDM.

Perni: Acciaio Inox 416 SS.

Attacchi: Wafer per flange ISO PN 16.

Protezione: Vernice epossidica RAL5005.

Codice	PN	DN	Peso (kg)	€
3F-BW101-16-050	16	50	3,2	32,32
3F-BW101-16-065	16	65	3,9	36,94
3F-BW101-16-080	16	80	4,9	43,86
3F-BW101-16-100	16	100	5,6	55,40
3F-BW101-16-125	16	125	7,7	71,56
3F-BW101-16-150	16	150	8,5	100,42
3F-BW101-16-200	16	200	14,1	144,28

DN250 - DN 300

Per i DN250 e DN 300 di tutti gli articoli, si rimanda alla Serie INDUSTRY.



Accessori

Riduttore di manovra per valvole a farfalla DN
3F-G0100-200 60,00 €

3F-FY101

Filtro a Y

Corpo: Ghisa sferoidale GGG-50. Cestello filtrante Inox AISI 304. Scartamento DIN.

Protezione: Verniciata internamente ed esternamente con polvere epossidica RAL5010 spessore min. 250 micron.

Caratteristiche:

Passaggio totale. Minime perdite carico. Esente da manutenzione. Spurgo. Possibilità di installazione in qualsiasi posizione.

Codice	PN	DN	Peso (kg)	€
3F-FY101-16-050	16	50	9,7	52,44
3F-FY101-16-065	16	65	18,3	64,72
3F-FY101-16-080	16	80	22,5	84,80
3F-FY101-16-100	16	100	28,0	122,74
3F-FY101-16-125	16	125	48,0	159,56
3F-FY101-16-150	16	150	63,0	220,92
3F-FY101-16-200	16	200	118,0	418,42
3F-FY101-10-200	10	200	118,0	418,42

16 bar
pressione max



-10 / +300 °C

max temperatura di esercizio



acqua



riscaldamento

3F-DP101

Valvola a ritegno doppio battente

Corpo: Ghisa sferoidale GGG-50.

Piattelli: Acciaio Inox AISI 316.

Perni: Acciaio Inox AISI 316.

Molla: Acciaio Inox AISI 316.

Guarnizioni: EPDM.

Codice	PN	DN	Peso (kg)	€
3F-DP101-16-050	16	50	1,5	28,05
3F-DP101-16-065	16	65	2,4	34,28
3F-DP101-16-080	16	80	3,8	45,71
3F-DP101-16-100	16	100	5,0	68,56
3F-DP101-16-125	16	125	6,8	87,26
3F-DP101-16-150	16	150	8,0	118,43
3F-DP101-16-200	16	200	15,0	205,69

25 bar
pressione max



+120 °C

max temperatura di esercizio



acqua



riscaldamento

16 barpressione
max**-10 / +70 °C**

max temperatura di esercizio



acqua



riscaldamento

3F-GV101

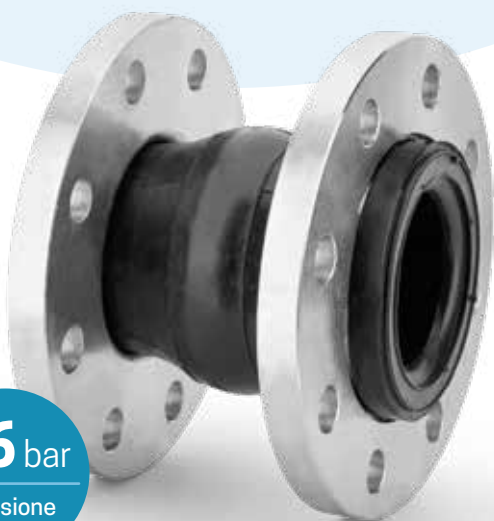
Saracinesca C/P cuneo gommato

Corpo: Ghisa sferoidale GGG-50.

Cuneo: Ghisa sferoidale rivestito in gomma EPDM atossica.
Scartamento DIN3202 F4.

Protezione: Verniciata internamente ed esternamente
con polvere epossidica RAL5010 spessore min. 250 micron.

Codice	PN	DN	Peso (kg)	€
3F-GV101-16-050	16	50	8,0	68,95
3F-GV101-16-065	16	65	14,5	84,03
3F-GV101-16-080	16	80	18,0	113,12
3F-GV101-16-100	16	100	23,0	143,28
3F-GV101-16-125	16	125	29,0	191,76
3F-GV101-16-150	16	150	38,0	244,55
3F-GV101-16-200	16	200	64,0	381,36
3F-GV101-10-200	10	200	64,0	381,36

**16** barpressione
max**-10 / +110 °C**

max temperatura di esercizio



acqua



riscaldamento

3F-RJ101

Giunti compensatori

Corpo: Canotto in gomma EDPM con rinforzo in nylon,
cartelle rinforzate con traccia in acciaio.

Flange: Acciaio carbonio forate ISO PN10 (DN80/200/250/300)
o PN16 (tutti i diametri).

Pressione di scoppio: 50 bar.

Codice	PN	DN	€
3F-RJ101-16-050	10/16	50	30,60
3F-RJ101-16-065	10/16	65	38,25
3F-RJ101-16-080	10/16	80	41,12
3F-RJ101-16-100	10/16	100	54,51
3F-RJ101-16-125	10/16	125	76,50
3F-RJ101-16-150	10/16	150	101,36
3F-RJ101-16-200	16	200	153,00
3F-RJ101-10-200	10	200	153,00



gflstudio

HVAC-RV0519



Via Zanica, 17 - 24050 Grassobbio (BG)
Tel. +39 035 526911 - Fax +39 035 526777
info@tre-effe.it - www.tre-effe.it